

年金だより

第11号

平成24年6月
発行



もくじ

P2-3 ◆ 平成24年4月からの年金額について

P7 ◆ 総務省からのお知らせ

P4-6 ◆ こんなときには届出を

P8 ◆ ねんきんカレンダー

全国市町村職員共済組合連合会

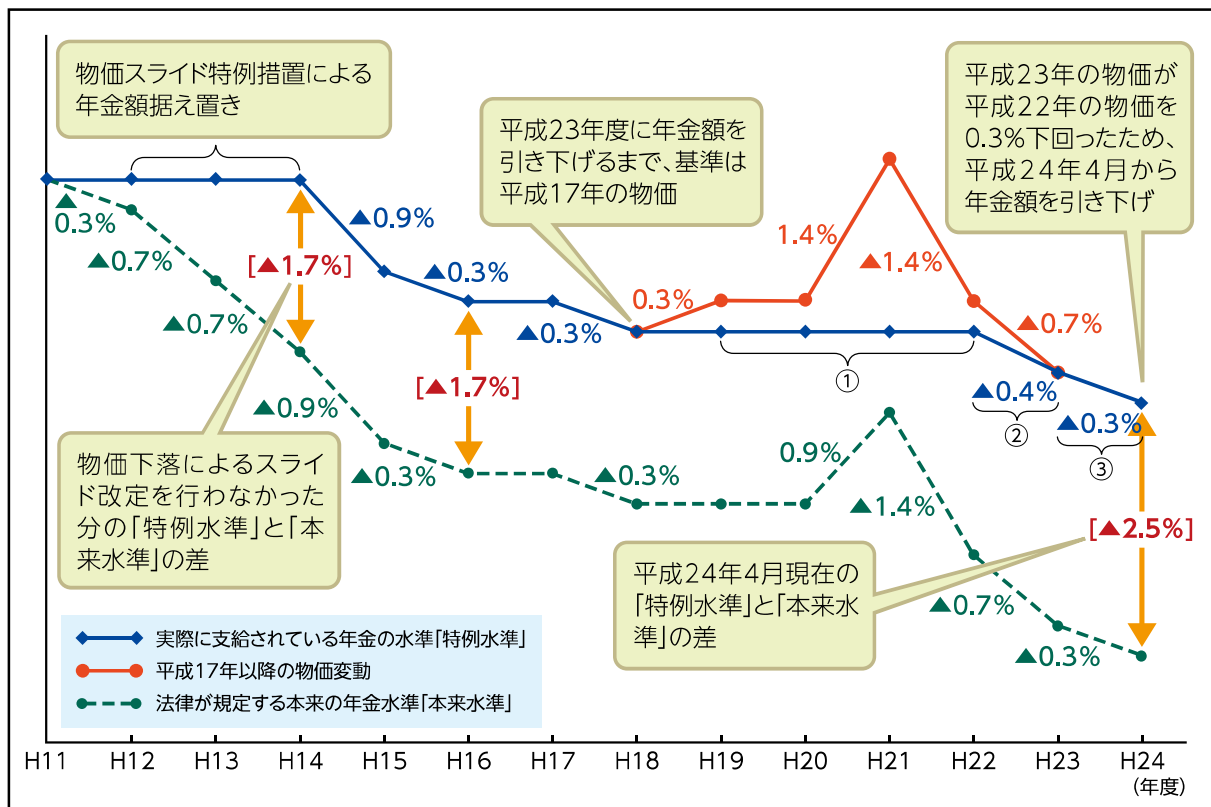
平成24年4月からの 年金額について

平成24年4月からの年金額は
前年度に比べて0.3%減額になりました。

総務省から、平成23年平均の全国消費者物価指数が対前年比マイナス0.3%と発表されました。

年金額は前年の物価指数の変動等によって改定されるため、法律の規定により、平成24年4月からの年金額については0.3%の減額改定が行われました。

【年金額改定のしくみ】



年金額は、物価の変動等により、毎年度、見直すこととされています。

現在、多くの方に支払われている年金は、過去(平成12年度から平成14年度)に物価が1.7%下落したときに年金額を据え置いた(物価スライド特例措置)経緯から、法律で規定する本来の額(「本来水準」、図中の**緑の破線**)よりも高い水準の額(「特例水準」、図中の**青の実線**)となっています。

平成16年の年金制度改正によって、下落分の1.7%が解消されるまでの間は、物価が上昇しても特例水準の年金額を引き上げないこととされました。一方、物価が下落したときには、平成17年の物価指数を基準として、平成18年度以降の年金額を減額することとされています。

こんなときには届出を

各種用紙の請求や届出先等は、各都道府県の市町村・都市職員共済組合となります。

1 就職したとき・失業給付を受けようとするとき

■公務員として再就職したとき

共済年金（遺族給付を除く。）の年金受給権者が公務員として再就職し、再び組合員となったときは、翌月分から年金の一部または全部が支給停止になります。

- 提出の必要な書類…年金受給権者再就職届書（組合員用）
- 上記の書類に添付する書類…年金証書

なお、市町村・都市職員共済組合以外の組合員となったときは、再就職先の属する共済組合へご連絡ください。

■民間企業等に再就職したとき、または議会議員に就任したとき

共済年金（遺族給付を除く。）の年金受給権者が民間企業等に再就職し、厚生年金保険の被保険者（厚生年金適用事業所に勤める昭和12年4月2日以降生まれの70歳以上の方を含みます。）や私立学校教職員共済制度の加入者（昭和12年4月2日以降生まれの70歳以上の特定教職員を含みます。）となったとき、あるいは議会議員に就任したときは、年金の額と給料（議員報酬）および過去一年間の賞与の額によって、当該年金制度に加入した日（議員に就任した日）の翌月分から、年金の一部が支給停止になることがあります。

- 提出の必要な書類…年金受給権者再就職届書（他制度加入用）

■雇用保険法による失業給付を受けようとするとき

65歳未満の方が雇用保険法による失業給付（基本手当など）を受給する場合、その金額の大小を問わず、退職共済年金が職域年金相当部分を除いて全額支給停止になります。

失業給付の申請に関しては、その給付額と年金受給額を比較して慎重に検討することが必要です。

- 提出の必要な書類…雇用保険法による給付との調整事由該当届書・非該当届書
- 上記の書類に添付する書類…雇用保険受給資格者証の写し

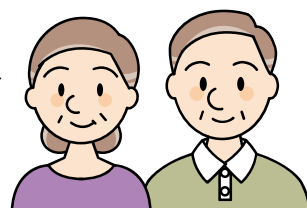
2 加給年金額対象者に異動があったとき

○加給年金額対象者である配偶者が、退職共済年金、老齢厚生年金（いずれも加入期間が20年以上または法令により20年以上とみなされるものに限り、）または障害を事由とする年金（障害共済年金・障害厚生年金・障害基礎年金）等を受給することとなったとき

○加給年金額対象者である配偶者と離婚したとき

○加給年金額対象者である子が婚姻または、養子縁組したとき、または養子縁組による子が離縁したとき など

- 提出の必要な書類…加給年金額対象者異動届書（異動事由に応じて添付書類をご提出いただきます。）





◆加給年金額対象者である配偶者が65歳になったことにより老齢基礎年金の受給を開始したとき、または65歳前に繰上げて老齢基礎年金の受給を開始したときの届出は、必要ありません。

◆加給年金額対象者がお亡くなりになったときは、住民基本台帳ネットワークシステムで確認できる場合、届書の提出が省略できます。**ただし、年金の過払いが発生する可能性がありますので、電話等にて各都道府県の市町村・都市職員共済組合へご連絡いただきますようお願いいたします。**

◆老齢厚生年金にも加給年金額が加算されるときは、退職共済年金に加算された加給年金額は、その支給が停止となりますので、各都道府県の市町村・都市職員共済組合へご連絡いただきますようお願いいたします。



◆ **1**と**2**の場合は、届出が遅れますと年金が過払いとなることがあり、後日返還していただくことになりますので、ご注意ください。



3

障害等級1級または2級の障害共済年金受給権者が婚姻等したとき (平成23年4月制度施行)

障害等級1級または2級の障害共済年金を受けている方については、婚姻等により、生計を共にする恒常的な収入が年額850万円 (所得で655.5万円) 未満である65歳未満の配偶者を有することとなった場合、加給年金額が加算されます^(※1)ので、各都道府県の市町村・都市職員共済組合へご連絡ください。

(※1)加給年金額対象者となる配偶者が、退職共済年金、老齢厚生年金 (いずれも加入期間が20年以上または法令により20年以上とみなされるもの) に限ります。) または障害を事由とする年金 (障害共済年金・障害厚生年金・障害基礎年金) 等を受給している場合は、加給年金額の支給が停止となります。

4

氏名・年金の受取金融機関を変更するとき

- 提出の必要な書類…年金受給権者異動報告書
- 上記の書類に添付する書類

…氏名変更の場合：年金証書 (住民基本台帳ネットワークシステムにおいて変更が確認できない場合^(※2)は、戸籍抄本の提出も必要となります。)

…受取金融機関変更の場合：口座名義および口座番号の確認できる預金通帳の写し (報告書に受取金融機関の確認印が押印されている場合は、不要です。)

5

住所を変更するとき

(住民基本台帳ネットワークシステムにおいて)
変更が確認できない場合^(※2))

- 提出の必要な書類…年金受給権者異動報告書
- 上記の書類に添付する書類…住民票



- ◆住民基本台帳ネットワークシステムにおいて変更が確認できる場合、届出は不要です。
- ◆共済組合において住民基本台帳ネットワークシステムで住所変更の確認が取れるまでの間、旧住所あてに郵便物を送付することとなりますので、郵便局に転居届をご提出ください（届出から1年間、旧住所あての郵便物が新住所に転送されます。）。
- ◆電話番号を変更された場合、共済組合からのお電話による連絡が行えなくなりますので、電話番号を変更された旨を各都道府県の市町村・都市職員共済組合へご連絡いただきますようお願いいたします。

(※2) 住民基本台帳ネットワークシステムへ不参加の市町村にお住まいの方、海外にお住まいの方および外国籍の方などは、住民基本台帳ネットワークシステムで変更内容の確認ができません。

もしご本人が亡くなられたとき

▶遺族共済年金の受給権が発生する場合

退職または障害（障害等級3級の場合を除く。）^(※3)の共済年金受給権者が亡くなられた当時、その方と生計を共にし、かつ、恒常的な年間の収入が将来にわたって850万円未満である方（配偶者、子、父母、孫、祖父母）^(※4)がいる場合は、遺族共済年金の受給権が発生すると考えられますので、電話等にて各都道府県の市町村・都市職員共済組合へご連絡ください。

注）遺族共済年金は、他の公的年金を受けている場合や年齢等の条件により、一部または全部が支給停止となることがあります。

(※3) 障害等級3級の場合であっても、65歳未満の方は、亡くなられた原因により該当することがあります。

(※4) 子や孫は、18歳になってから最初の3月31日を迎えるまでの間にあつて未婚の方、または障害等級1、2級の方に限ります。

▶年金受給権が消滅する場合

上記の要件を満たしている方がいない場合、遺族の共済年金受給権者が亡くなられた場合や婚姻した場合等は、年金の受給権が消滅します。年金の過払い金や未払い分の給付が発生する可能性がありますので、電話等にて各都道府県の市町村・都市職員共済組合へご連絡ください。

総務省からのお知らせ

被災地の自治体で働きませんか

被災地の早期の復旧・復興のために、力を貸してください。



東日本大震災の被災地の自治体においては、本格的な復旧・復興に向けた事業の推進のためのマンパワーの確保が課題となっています。

こうした中、被災地の自治体においては、即戦力となる人材を確保するため、任期付職員の採用等を行っており、行政実務の経験がある退職した元地方公務員の方々の応募が期待されています。

総務省ウェブサイトにて、岩手県、宮城県及び福島県の被災市町村等の採用情報に係るリンクページを設けています。ご希望される方は、ぜひ、こちら (<http://www.soumu.go.jp/>) にアクセスしてください。

総務省ウェブサイト



こちらをクリック

※採用試験の詳細や資料請求等につきましては、試験を実施する各地方公共団体に直接お問い合わせください。

【総務省自治行政局公務員部公務員課 03-5253-5111(代表)】

ねんきんカレンダー

平成24年
6月

～

平成25年
6月

までの予定です

時期	定期支給関係	その他	
平成24年	6月中旬	『年金だより』をお送りしています。 年金支払通知書をお送りします。※1	
	6月15日(金)	年金支給日(4月・5月分)※2	
	8月15日(水)	年金支給日(6月・7月分)※2	
	10月15日(月)	年金支給日(8月・9月分)※2	平成25年分「扶養親族等申告書」 をお送りします(10月～11月頃)
	12月中旬	『年金だより』をお送りします。 年金支払通知書をお送りします。※1	
	12月14日(金)	年金支給日(10月・11月分)※2	
平成25年	1月下旬		平成24年分「源泉徴収票(はがき形式)」をお送りします。
	2月15日(金)	年金支給日(12月・1月分)※2	平成24年分確定申告開始 (2月中旬～3月中旬)
	4月15日(月)	年金支給日(2月・3月分)※2	
	6月中旬	『年金だより』をお送りします。 年金支払通知書をお送りします。※1	
	6月14日(金)	年金支給日(4月・5月分)※2	

- ※1 **【年金支払通知書】**は支払いがある方に各都道府県の市町村・都市職員共済組合を通じて、6月・12月に封書でお送りします。また、住所、氏名、振込先、支払額に変更があった場合には6月・12月以外でも**【年金支払通知書】**を送付します。
- ※2 年金支給日には原則として支給月の前2か月分の年金が支払われます。また、恩給等の年金では支給月分が異なる場合があります。

！ご注意ください

【年金支払通知書】の送付は原則年2回ですが年金の支払い回数は年6回ですので、年金の支払いがある方については、**【年金支払通知書】**が送付されない場合でも、年金は振り込まれます。

『年金だより』についてのご意見、ご感想などをお待ちしています

全国市町村職員共済組合連合会 年金部

〒102-0084 東京都千代田区二番町2番地 ☎03-5210-4608

メールアドレス：nenkikaku@shichousonren.or.jp



年金だより

第11号 平成24年6月

■発行：全国市町村職員共済組合連合会
〒102-0084 東京都千代田区二番町2番地
☎03-5210-4611

ホームページアドレス <http://www.shichousonren.or.jp/>

市町村・都市職員共済組合「旅と宿」

宿泊施設一覧

市町村・都市職員共済組合が運営している宿泊施設は年金受給権者のみなさまにもご利用いただけます。

また、年金受給権者のみなさま向けのお得なプランを用意している宿泊施設もございます。

この機会に、是非ご利用ください。

※料金はすべて、税・サービス料込みの1名様あたりの金額です。

※お申し込み・お問い合わせは各施設まで直接ご連絡ください。

「旅と宿」ホームページにて、
各宿泊施設の詳細情報をご
覧いただけます。

旅と宿

検索

旅と宿

ホームページ <http://www.ctv-yado.jp/>



北海道
札幌市 **ホテルポールスター札幌**
シングル素泊り **6,930円** (税サ込)
シングル朝食付 **8,190円** (税サ込)
当ホームページインターネット予約にて、お得なプランもご用意しております。
〒060-0004 北海道札幌市中央区北4条西6
☎011-241-9111
<http://www.polestar-sapporo.com>



北海道
札幌市 **ホテルノースシティ**
シングル素泊り **7,210円** ~ (税サ込)
シングル朝食付 **7,710円** ~ (税サ込)
なお、年金受給者及び配偶者の方には助成金の制度が適用されます。詳しくは施設へ直接お問い合わせください。
〒064-8645 北海道札幌市中央区南9条西1
☎011-512-9748
<http://www.northcity.or.jp/>



青森県
青森市 **アップルパレス青森**
【年金受給者限定 2食付宿泊プラン】
※ねぶた祭り期間を除く
お一人様 **10,000円** (ワンドリンク付・駐車料金無料) プラス **1,000円** で2時間飲み放題
〒030-0802 青森県青森市本町5-1-5
☎017-723-5600
<http://www.apple-palace.com/>



宮城県
松島町 **パレス松洲**
1泊2食付 (税・サ込) **9,800円** ~
おかげ様で平成24年4月客室リニューアル1周年。皆様のお越しをお待ちしております。
〒981-0215 宮城県宮城郡松島町高城字浜38
☎022-354-2106
<http://www.palace-matsushima.jp>



秋田県
鹿角郡 **レークサイド山の家**
素泊り **3,360円**
1泊2食付 (和食) **6,300円**
1泊2食付 (バーベキュー) **5,460円**
ペット宿泊可 1頭 **1,000円**
〒018-5511 秋田県鹿角郡小坂町十和田湖字銀山1-7
☎0176-75-2552
<http://www.ctv-kyosai-aomori.or.jp/yamanoie/index.html>



山形県
鶴岡市 **うしお荘**
日本海の旬の幸をご賞味ください。
【宿泊料金】
1泊2食 **7,000円** (税サ込) ~
季節ごとにお得なプランを用意しております。
〒997-1201 山形県鶴岡市湯野浜1-11-23
☎0235-75-2715
<http://www.ushiosou.net/>



山形県
南陽市 **むつみ荘**
山形の美味の数々、米沢牛とワインをご賞味ください。
【宿泊料金】
1泊2食 **8,700円** (税サ込) ~
季節ごとにお得なプランを用意しております。
〒999-2211 山形県南陽市赤湯字森先233-1
☎0238-43-3035
<http://www.mutsumisou.jp/>



福島県
福島市 **ホテル福島グリーンパレス**
駅から徒歩3分の好立地。結婚式・会議・宴会にも最適です。
〒960-8068 福島県福島市太田町13-53
☎024-533-1171
<http://www.fukushimagp.com/>

北海道

東北



茨城県 東茨城郡 大洗鷗松亭
 平日(金曜日を除く。)定員利用
 1泊2食付 **11,700円**(税サ込)~
 夏季期間及び年末年始は特別料金
 平成24年11月オープン10周年 記念イベント開催予定(詳細はHP等で確認を)
 〒311-1301 茨城県東茨城郡大洗町磯浜町 8179-5
☎029-266-1122
<http://www.iba-kyo.com/hp/oushoutei/>



栃木県 那須塩原市 ホテルニューもみぢ
 1泊2食(税サ込)
 通常期 平日 **8,812円**~ 土・休前日 **10,545円**~
 ※繁忙期・閑散期の期間および料金等は施設に直接お問合せ下さい。
 〒329-2921 栃木県那須塩原市塩原 1074
☎0287-32-3215
<http://www.tochigi-kyosai.jp>



栃木県 那須郡 那須の森ヴィレッジ
 [申込] 直接
 [料金] 1泊2食付(税サ込) **9,500円**~
 お得なパック・プランを取り揃えております。
 〒325-0303 栃木県那須郡那須町大字高久乙字遼山3375-637
☎0287-78-1636
<http://www.c-scskyousai.or.jp>



群馬県 吾妻郡 アルペンローゼ
[シルバーパック]
 1対象者 65歳以上 2対象日 平日の宿泊(日曜日の宿泊含む)
 ※土曜日 春・夏・冬休み GW 年末年始等は除く
 3利用料金 1泊2食付 **10,000円**(税サ込)
 〒377-1711 群馬県吾妻郡草津町草津512-2
☎0279-88-1300
<http://www.saitama-ctv-kyosai.net/introduction/alpen.html>



千葉県 千葉市 オークラ千葉ホテル
 [申込] 直接
 [料金] 1泊(食事別、税サ込) **8,316円**~
 〒260-0024 千葉県千葉市中央区中央港1-13-3
☎043-248-1111
<http://www.okura-chiba.com>



千葉県 鴨川市 黒潮荘
 [申込] 直接
 [料金] 1泊2食(税サ込) **11,122円**~
 (特定日は別料金)
 〒296-0004 千葉県鴨川市貝渚2565
☎04-7092-2205
<http://www.c-scskyousai.or.jp/kuroshio>



東京都 千代田区 東京グリーンパレス
[シニア宿泊プラン]
 1泊朝食付
 日・月曜日 **6,160円**
 日・月以外シングル **8,500円**・ツイン **7,900円**
 〒102-0084 東京都千代田区二番町2番地
☎03-5210-4600
<http://www.tokyogp.com/>



東京都 立川市 ザ・クレストホテル立川
 1泊 シングル **8,316円**~
 パン・コーヒーを無料でご用意しております。
 ※準組合員料金(施設利用証をご提示ください。)
 〒190-0022 東京都立川市錦町1-12-1
☎042-521-1111
<http://www.cresthotel.co.jp/tachikawa/>



神奈川県 足柄下郡 湯河原温泉 ちとせ
[さつきプラン] 60歳以上限定! 1泊2食(税サ・入湯税込)平日**11,000円** 土・祝前日**12,000円**
 平日特別優待券進呈中。平日連泊割引プラン実施中。詳しくは施設にお問合せください。
 〒259-0314 神奈川県足柄下郡湯河原町宮上281-1
☎0465-63-0121
<http://www.kanagawa-kyosai.jp/chitose>



山梨県 笛吹市 ホテルやまなみ
 1泊2食付・税サ込
 平日 **10,500円**~ 土・休前日 **13,000円**~
 詳細は施設にお問い合わせください。
 〒406-0021 山梨県笛吹市石和町松本222-4
☎055-262-5522
<http://www.hotelyamanami.com>



新潟県 長岡市 アクアレー長岡
 [宿泊料金]
 日~金曜日 1泊2食付 **8,500円**~
 土・祝前日 1泊2食付 **11,000円**~
 詳細は直接お電話にてお問い合わせ下さいませ。
 〒940-2147 新潟県長岡市新陽2-5-1
☎0258-47-5656
<http://www.aquarenagaoka.or.jp/>



新潟県 村上市 瀬波はまなす荘
 [宿泊料金]
 1泊2食付(税込) **7,773円**~
 日本海の絶景露天風呂と海の幸が自慢。露天風呂付客室(4階6室)もご紹介します。連泊で更にお安くなります。
 〒958-0037 新潟県村上市瀬波温泉1-2-17
☎0254-52-5291
<http://www.ctv-yado.jp>



富山県 中新川郡 グリーンビュー立山
 大自然のやすらぎの中で、心も体もリラックス。立山黒部アルペンルート観光の拠点としても最適です。年金受給者様向けのお得なプランもございます。
 〒930-1405 富山県中新川郡立山町千寿ヶ原
☎076-482-1716
<http://www.greenview-t.jp/>



石川県 七尾市 フローイント和倉
 1泊2食 **9,400円** 特定日 **10,600円**(土曜日等) 季節ごとに各種プランあり。(特定日とプランについては、施設へ直接お問い合わせ下さい。)
 〒926-0175 石川県七尾市和倉町ル2-2
☎0767-62-2164



石川県
小松市 **おびし荘**
1泊2食 **10,450円** 特定日 **11,650円** (土曜日等) 季節ごとに各種プランあり(特定日と、プランについては、直接施設へお問合せ下さい。)
〒923-0316 石川県小松市井口町ホ55
☎0761-65-1831
<http://www.12.ocn.ne.jp/~obishiso/>



福井県
あわら市 **越路**
1泊2食付(税サ込) 閑散期 **9,250円**~
通常期 **9,900円**~ 繁忙期 **11,050円**~
※閑散期、通常期、繁忙期の区分はホームページ等をご参照ください。
〒910-4121 福井県あわら市東温泉2-201
☎0776-77-3151
<http://www.koshiji.biz>



長野県
長野市 **サンパルテ山王**
県都長野市の中枢部に位置し善光寺・松代等の北信濃観光の拠点として最適なロケーション【1泊2食の宿泊プラン **8,000円**~】
〒380-8586 長野県長野市岡田町30-20
☎026-228-3011
<http://www.sanno.or.jp/>



長野県
下高井郡 **湯香里荘**
5・6月 山菜フェア 1泊2食 **11,100円**~
7・8月 川魚フェア 1泊2食 **12,100円**~
団体料金(10名様より) **10,000円**~ (8月は夏季料金 **1,000円**増し)
〒381-0402 長野県下高井郡山ノ内町佐野2592
☎0269-33-2222
<http://www.15.ocn.ne.jp/~yukariso/>



岐阜県
下呂市 **紫雲荘**
1泊2食 基本料金 **9,967円** (税サ込)
・飛騨牛御膳などの「特別料理」コースもございます。
・天下の名湯「下呂温泉」で癒しのひとときをお過ごしください。
〒509-2207 岐阜県下呂市湯の島692-23
☎0576-25-2101
<http://www.geroonsen-shiunso.or.jp/>



静岡県
熱海市 **シーサイドいずたが**
1泊2食付 平日料金 **9,000円**~ (日~木曜泊) ※除外日:GW、夏季、年末年始、休日の前日泊 通常料金 **10,545円**~ ※除外日:平日料金日、夏季、年末年始
〒413-0101 静岡県熱海市上多賀12
☎0120-73-1241
<http://t-kyosai.jp/>



愛知県
犬山市 **レイクサイド入鹿**
料金 通年 **8,500円**~ (一室2名様以上利用)
年末年始 **11,800円**
1泊夕食付・税サービス料込
〒484-0024 愛知県犬山市字喜六屋敷118
☎0568-67-3811
<http://www.kyosai-aichi.or.jp/lake/>



愛知県
田原市 **シーサイド伊良湖**
[シルバープラン]
平日・休日とも一律料金 **6,930円** (1泊2食、税サ込み、年末年始は除く。) ※愛知県都市共済の年金受給者とその配偶者には利用助成制度あり。
〒441-3615 愛知県田原市中山町岬1-43
☎0531-35-1151
<http://www.aichitoshi-kyosai.jp>



三重県
志摩市 **サンペルラ志摩**
[シルバープラン]
日曜日~木曜日宿泊限定 1泊2食付・梅ご膳 **9,500円**
・竹ご膳(伊勢海老料理1品付) **12,000円** ※除外日がございますので、詳しくは施設にお問い合わせください。
〒517-0204 三重県志摩市磯部町の矢314
☎0599-57-2130
<http://www.m-kyosai.jp/sunperla/>



滋賀県
大津市 **ホテルピアザびわ湖**
《年金受給者ウェルカムサービス実施中》
1泊2食付プランをご予約の方に夕食時にお一人様につきワンドリンクをサービスいたします!
〒520-0801 滋賀県大津市におの浜1-1-20
☎077-527-6333
<http://www.hotelpiazza.com/>



滋賀県
高島市 **憩いの里湖西**
《季節ごとのお得な宿泊プラン》
地元食材にこだわったお料理と宿泊をセットにしたお得なプラン他
1泊2食付 **6,000円**~
〒520-1121 滋賀県高島市勝野1533
☎0740-36-2345
<http://www.shiga-kyosai.jp/kosei/index.php>



京都府
京都市 **ホテル セントノーム京都**
シングル **8,662円**、ツイン **16,747円** (2名)~
税サ込室料(年末年始除く)。
詳しくは直接お問い合わせください。
〒601-8004 京都府京都市南区東九条東山王町19-1(竹田街道八条東入ル)
☎075-682-8777
<http://www.centnovum.or.jp>



大阪府
大阪市 **シティプラザ大阪**
[ミシュランガイド京都・大阪・神戸・奈良2012]に掲載されました。
1室素泊まり シングル **8,925円**
コンパクトツイン **13,125円**
〒540-0029 大阪府大阪市中央区本町橋2-31
☎06-6947-7702
<http://www.cityplaza.or.jp/>

近畿




兵庫県 神戸市 ひょうご共済会館
 [得とくプラン] (金曜・土曜・祝前日を除く)
 1泊夕食付 **7,000円** (朝食サービス)
 宿泊 シングル **6,000円**、ツイン **5,500円**～、
 和室 **4,800円**～ 定休日 12/29～1/3
 〒650-0004 兵庫県神戸市中央区中山手通4-17-13
☎078-222-2600
<http://www.h-kyosai.or.jp/hk-kaikan>



兵庫県 美た部 ゆめ春來
 [シルバープラン]
 1泊2食付 **10,000円** (入湯税別)
 ※対象期間についてはお問い合わせください。
 〒669-6821 兵庫県美た部郡新温泉町湯1569-6
☎0796-99-2211
<http://www.h-kyosai.or.jp/y-haruki>

中国



鳥取県 鳥取市 ホープスターとっとり
 1泊2食付 (税サ込)
 和室 **8,933円**～
 洋室 **9,511円**～
 〒680-0834 鳥取県鳥取市永楽温泉町556
☎0857-26-3311
<http://hopestar.jp>



鳥取県 米子市 弓ヶ浜荘
 [健康いきいきプラン]
 1泊2食付 (ご夕食はお部屋食です。)
 日曜日～木曜日 **7,777円**
 (祝日の前日は除きます。)
 〒683-0001 鳥取県米子市皆生温泉4-6-12
☎0859-22-7476
<http://www.yumisou.jp/>



鳥取県 東伯郡 深泉閣
 ・宿泊 (1泊2食)
 日～木曜日 **7,777円**～
 ・日帰り (昼食、入浴、部屋食) **3,500円**～
 〒682-0122 鳥取県東伯郡三朝町大字山田180
☎0858-43-0828
<http://www.keisenkaku.com>



岡山県 岡山市 サン・ピーチ OKAYAMA
 [年金受給者様得々プラン]
 1泊2食付 (税サ込) **7,500円**
 朝食～和洋バイキング 夕食～お刺身御膳 or
 ステーキ陶板焼御膳 (どちらかをチョイス)
 〒700-0023 岡山県岡山市北区駅前町2-3-31
☎086-225-0631
<http://www.sunpeach.jp>



山口県 山口市 防長苑
 [和み宿泊パック]
7,500円 (金・土祝前日を除く)
 ご夕食はお食事処で料理長自慢の会席料理を
 どうぞ
 〒753-0077 山口県山口市熊野町4-29
☎083-922-3555
<http://www.bochoen.jp>



島根県 松江市 ホテル白鳥
 シングル素泊り **6,150円** (税サ込)～
 ツイン素泊り (1名料金) **5,750円** (税サ込)～
 只今、改築・改修工事中です。
 2012年12月19日 リニューアルオープン
 〒690-0852 島根県松江市千鳥町20
☎0852-21-6195
<http://www.hotel-hakucho.jp/>

泊れば泊るほどお得！ 四国4県共済会館合同キャンペーン!!
 詳しくはキャンペーンページをご覧ください⇒<http://www.shikokutabigekijou.com>

四国



徳島県 徳島市 ホテル千秋閣
 [宿泊料金]
 シングル **5,775円** ツイン **12,126円**
[料理長おすすめ1泊2食付プラン]
 お一人様 **8,400円**
 〒770-0847 徳島県徳島市幸町3-55
☎088-622-9121
<http://www.sensyukaku.jp/>



香川県 高松市 ホテルマリンパレスさぬき
 [おすすめのさぬきお手頃プラン]
 1泊2食 (税込) **7,000円**より
 平日1泊朝食付 (税込) **5,340円**より
 詳しくは直接お問い合わせください。
 〒760-0066 香川県高松市福岡町2-3-4
☎087-851-6677
<http://www.mp-sanuki.jp/>




愛媛県 松山市 えひめ共済会館
 松山市の中心に位置し、交通アクセス良好。駐
 車29台 シングルバスなし **3,500円** (税込)～
 ツイン・和室 (2名1室) @ **3,800円**～ 朝食
 バイキング @ **950円** (税込)
 〒790-0003 愛媛県松山市三番町5-13-1
☎089-945-6311
<http://www.ehime-kyosai.jp/kaikan/>



高知県 高知市 高知共済会館 COMMUNITY SQUARE
 [シニア宿泊プラン]
 平日 一泊朝食付 **5,500円**
 土曜・祝前日 一泊朝食付 **7,000円**
 (税込・シングルまたはツイン)
 〒780-0870 高知県高知市本町5-3-20
☎088-823-3211
<http://www.kochi-cs.jp>

九州・沖縄



宮崎県 宮崎市 ひまわり荘
 JR 宮崎駅より徒歩約9分、宮崎の中心部に位
 置するヨーロッパ調の落ち着いたホテルです。
 1泊1名様 (税込) シングル **5,775円**～ ツ
 イン **5,355円**
 〒880-0867 宮崎県宮崎市瀬頭2-4-5
☎0985-24-5285
<http://www.himawarisou.com>



鹿児島県 鹿児島市 マリンパレスかごしま
 1泊朝食付 (税サ込)
 シングル **7,426円** ツイン **6,849円**～
 和室 **6,271円**～
 詳しくは施設へ直接お問い合わせ下さい。
 〒890-8527 鹿児島県鹿児島市与次郎2-8-8
☎099-253-8822
<http://www.maripala.com/>